



АДМИНИСТРАЦИЯ ГОРОДА ПЕРМИ
ДЕПАРТАМЕНТ ЗЕМЕЛЬНЫХ ОТНОШЕНИЙ

РЕШЕНИЕ

о размещении объектов № 1826 от 30.09.2019

г. Пермь, ул. Сибирская, 15

Департамент земельных отношений Администрации города Перми в соответствии с пунктом 3 ст. 39.36 Земельного кодекса Российской Федерации, Положением о порядке и условиях размещения объектов на землях или земельных участках, находящихся в государственной или муниципальной собственности, на территории Пермского края без предоставления земельных участков и установления сервитутов, утвержденным Постановлением Правительства Пермского края от 22.07.2015 № 478-п

разрешает Иванцову Александру

размещение объекта проезды, в том числе вдольтрассовые и подъездные дороги, для размещения которых не требуется разрешение на строительство.

на землях: государственная собственность на которые не разграничена

на срок 1 год

местоположение: Пермский край, г. Пермь, Кировский район, ул. Светлогорская.

Территория, согласно схеме, расположена в зоне с особым условием использования территории: приаэродромная территория аэродрома аэропорта Большое Савино.

Иванцову А. С. соблюдать правила охранных зон воздушного пространства, установленные Постановлением Правительства Российской Федерации от 11.03.2010 № 138 «Об утверждении Федеральных правил использования воздушного пространства Российской Федерации».

Приложение:

Схема предполагаемых к использованию земель или части земельного участка (на 1 л. в 1 экз.).

Начальник отдела предоставления
земельных участков по работе
с юридическими лицами



Н. М. Санникова

СХЕМА ПРЕДПОЛАГАЕМЫХ К ИСПОЛЬЗОВАНИЮ ЗЕМЕЛЬ ИЛИ ЧАСТИ ЗЕМЕЛЬНОГО УЧАСТКА

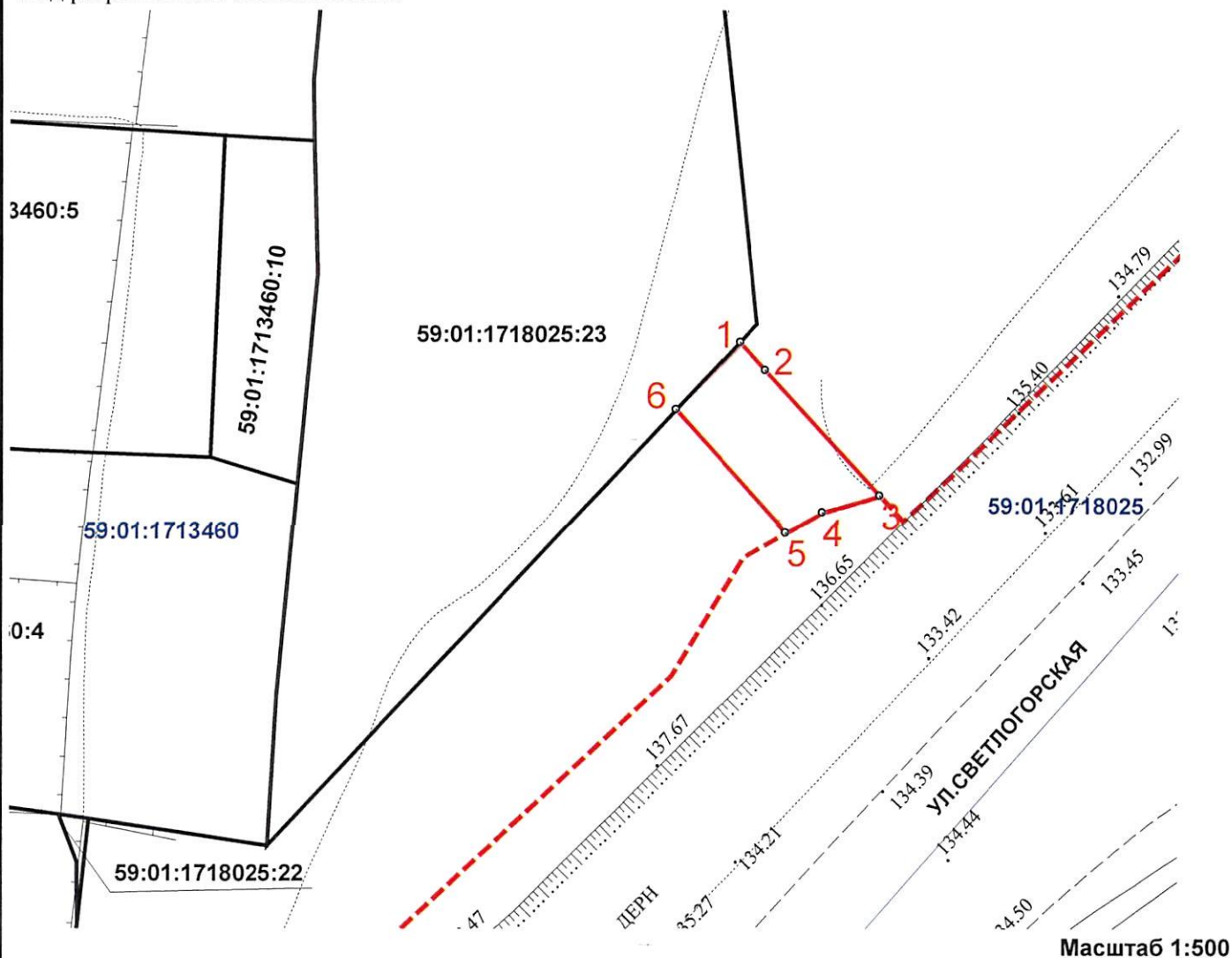
Цель использования земель, земельного участка или части земельного участка с указанием размещаемых объектов в соответствии с перечнем, утвержденным Постановлением Правительства РФ от 03.12.2014 №1300: проезды, в том числе вдольтрассовые, и подъездные дороги (п.12), для размещения которых не требуется разрешения на строительство.

Местоположение: Пермский край, г.Пермь, Кировский район, ул. Светлогорская

Площадь земельного участка или части земельного участка, кв.м: 96

Категория земель: земли населенных пунктов

Вид разрешенного использования:-



Масштаб 1:500

Условные обозначения

- Красные линии
- Граница образуемого земельного участка
- Граница кадастрового квартала
- Граница земельного участка по сведениям ЕГРН
- 59:01:1718025:23** Кадастровый номер земельного участка
- 59:01:1718025** Кадастровый номер квартала

Описание границ смежных землепользователей:

от 1 точки до 6 точки - городские земли;

от 6 точки до 1 точки - земельный участок с кад. № 59:01:1718025:23

Заявитель:

[Signature] /Иванов. ИС

(подпись, расшифровка подписи)

МП

(для юридических лиц
и индивидуальных предпринимателей)

Верно

Взам. инв. №

Подпись и дата

Иное № подл.